



AEON TAN AN

LOTUS – GIẢI PHÁP BỀN VỮNG

SỔ TAY

HƯỚNG DẪN SỬ DỤNG CÔNG TRÌNH

1. Giới thiệu công trình
2. Tổng quát các hệ thống
3. Các đặc tính xanh trong công trình
4. Hướng dẫn sử dụng thiết bị
5. Hướng dẫn quản lý rác
6. Yêu cầu an toàn & Phương thức báo cáo khi xảy ra sự cố

1. GIỚI THIỆU CÔNG TRÌNH

AEON TÂN AN là trung tâm thương mại hiện đại được phát triển theo định hướng **bền vững & thân thiện với môi trường**.

Nằm tại **vị trí đặc địa** giữa trung tâm đô thị sầm uất tỉnh Long An. Dự án nổi bật với **kiến trúc sáng tạo, hệ thống giao thông kết nối thuận tiện**, cùng nhiều **giải pháp xanh**. **AEON TÂN AN** hứa hẹn mang đến trải nghiệm không gian mua sắm đầy đủ tiện nghi, thoải mái.

Vị trí: Số 84, tuyến tránh Quốc lộ 1, Khu phố Bình Cư 3, Phường Long An, Tỉnh Tây Ninh, Việt Nam

Số tầng: 1 hầm, 1 tầng trệt, 2 tầng, 1 tầng tum

Loại hình: Trung tâm thương mại

Chứng nhận xanh: **LOTUS – Gold**



1. GIỚI THIỆU CÔNG TRÌNH

Những điểm bền vững nổi bật:

- ✓ Hệ thống chiếu sáng hiệu suất cao (**100% đèn LED**).
- ✓ Hệ thống lạnh trung tâm **Chiller và VRF, cấp gió tươi mỗi tầng thông qua thiết bị xử lý không khí (AHU)**
- ✓ Tiết kiệm > **52%** lượng nước sử dụng thông qua thiết bị vệ sinh tiết kiệm nước.
- ✓ Hệ thống cây xanh đa dạng sinh học.
- ✓ Vật liệu xây dựng bền vững, thân thiện môi trường.



2 .TỔNG QUÁT CÁC HỆ THỐNG

Hệ thống chiếu sáng:

- Sử dụng đèn LED 100% tiết kiệm năng lượng, độ sáng từ 300 - 500 lux theo tiêu chuẩn quốc gia.
- Sử dụng Timer và cảm biến cho khu vực sảnh, hành lang, bãi xe,.. tự động tắt mở sẽ **tiết kiệm 30-40% điện năng** so với thông thường.
- Sử dụng công tắc để điều khiển đèn phù hợp với ánh sáng tự nhiên.

Chiếu sáng tại khu vực thương mại



Chiếu sáng tại khu vực hành lang





Đèn Downlight âm trần



Đèn LED Linear



Đèn LED Tube ống dài

2 .TỔNG QUÁT CÁC HỆ THỐNG

Hệ thống điều hòa và cấp gió tươi

- ✓ Sử dụng các máy lạnh loại âm trần, tủ đứng có **hiệu suất cao**.
- ✓ Mỗi tầng được **cấp gió tươi thông qua thiết bị xử lý không khí (AHU)**
- ✓ Điều chỉnh nhiệt độ từ 24 – 26°C.
- ✓ Hệ thống thông gió nhà xe, PCCC tăng áp và hút khói.





FASHION

QUAY THANH TOAN

KID'S PLAY

tinon

tinon

2. TỔNG QUÁT CÁC HỆ THỐNG TIẾT KIEM NĂNG LƯỢNG

Thiết bị vệ sinh tiết kiệm nước hiệu quả:

- ✓ Sử dụng thiết bị vệ sinh lưu lượng thấp, giúp **giảm >52% lượng nước tiêu thụ** so với thiết bị thông thường.
- ✓ Sử dụng thiết bị **cảm biến cho vòi nước bồn rửa tay và cho bồn tiểu**, hạn chế lãng phí nước do thói quen tiêu dung hoặc quên khóa nước. Đồng thời giảm lây nhiễm chéo vi khuẩn bệnh khi chạm vào thiết bị.

Hệ thống thiết bị vệ sinh tiết kiệm nước



3. CÁC ĐẶC TÍNH XANH TRONG CÔNG TRÌNH



Hoàn thành 7 hạng mục

| | | | | |
|--|--|---|---------------------------------------|---|
| Uncertified 0-39% 0-23 points | Certified 40-54% 24-32 points | Silver 55-64% 33-38 points | Gold 65-74% 39-44 points | Platinum ≥ 75% ≥ 45 points |
| | | | | |

Thiết kế và xây dựng theo tiêu chuẩn Công trình Xanh LOTUS - Mức chứng nhận: GOLD.

3 . CÁC ĐẶC TÍNH XANH TRONG CÔNG TRÌNH

Tọa lạc tại khu vực **trung tâm tỉnh Tây Ninh** với vị trí giao thông thuận lợi:

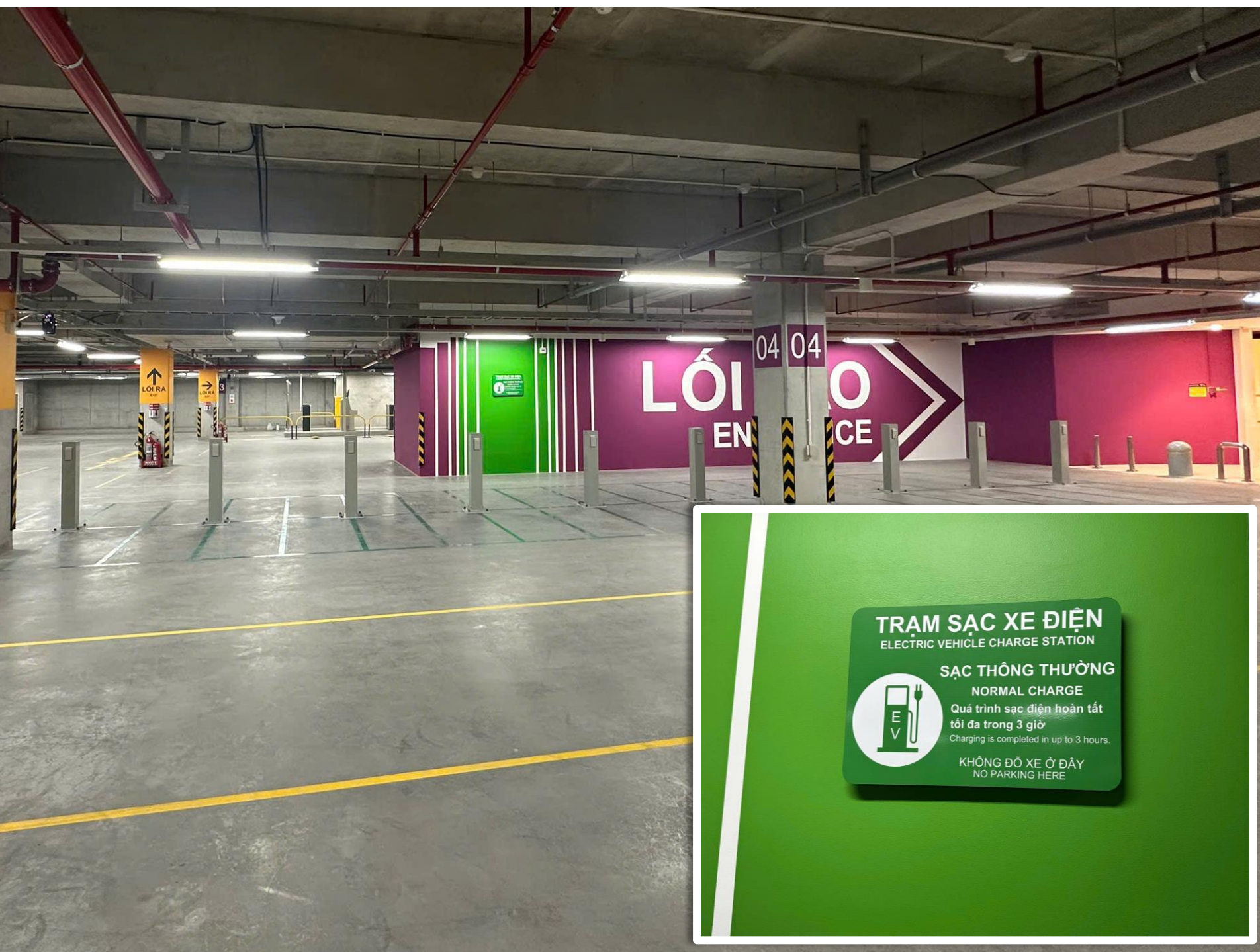
- Tiện ích mua sắm - giải trí thoải mái ngay tại trung tâm AEON với đa dạng ngành hàng.
- Nhiều dịch vụ tiện ích như trường học, café, nhà hàng xung quanh,...



Vị trí kết nối thuận tiện với nhiều tiện ích trong khu vực lân cận

3. CÁC ĐẶC TÍNH XANH TRONG CÔNG TRÌNH

Cung cấp **trạm sạc xe điện, chỗ đậu xe đạp** phục vụ nhân viên, khách hàng đến mua sắm.



Khuyến khích sử dụng phương tiện di chuyển xanh thân thiện môi trường.

3 . CÁC ĐẶC TÍNH XANH TRONG CÔNG TRÌNH

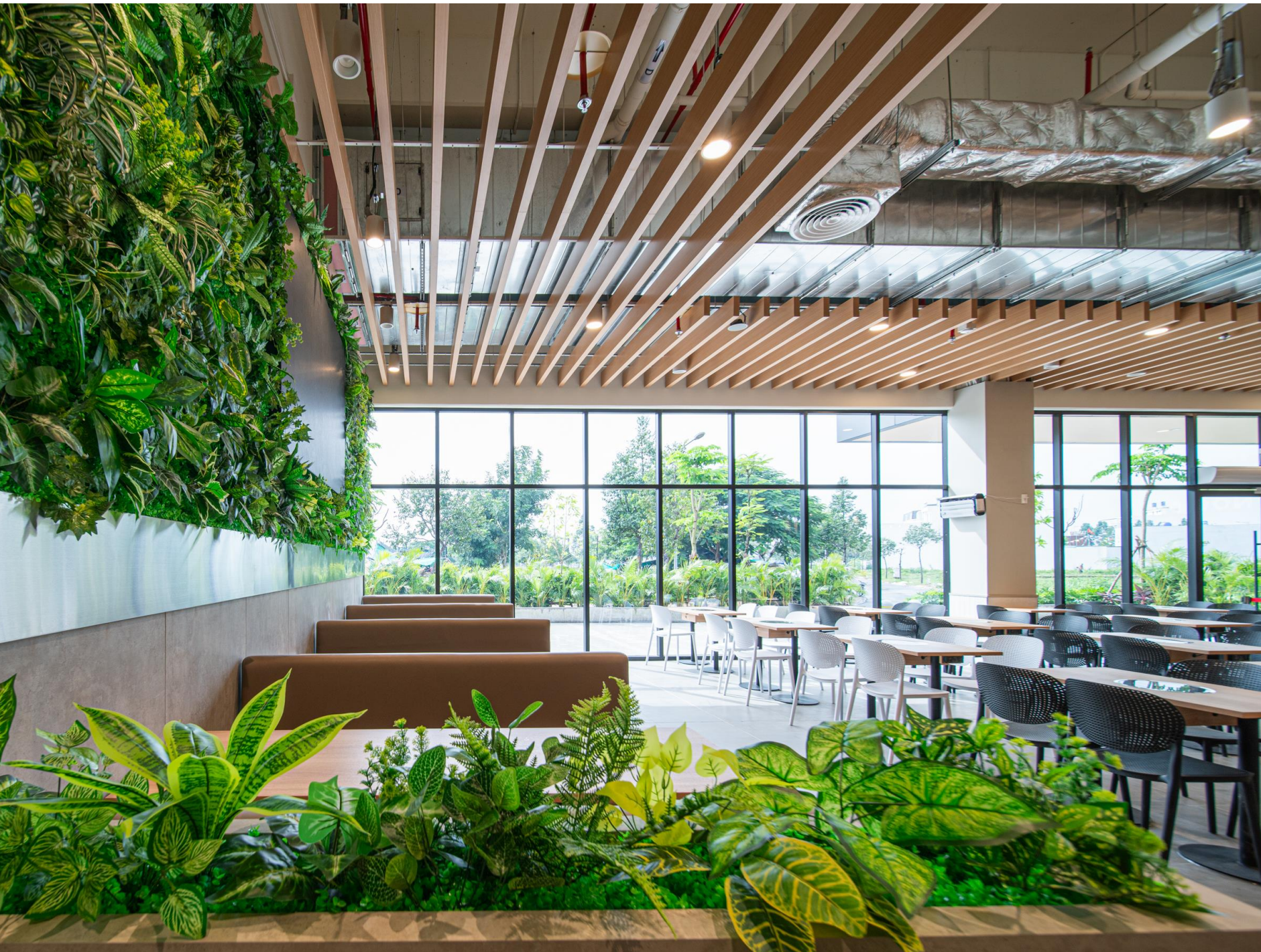
Một số dịch vụ cơ bản gần AEON Tân An:

| STT | Dịch vụ | Khoảng cách (m) |
|-----|-----------------------------------|-----------------|
| 1 | Công viên | 25 |
| 2 | Garage xe Honda Oto Long An | 70 |
| 3 | Ngân hàng Sacombank | 121 |
| 4 | Tiệm bida MK | 175 |
| 5 | Moonlight Coffee | 175 |
| 6 | Bún quậy Phú Quốc | 218 |
| 7 | Bưu điện VNPT Long An | 350 |
| 8 | Trung tâm thể dục – Your Body Fit | 466 |
| 9 | Nhà thuốc Lê Thảo | 456 |
| 10 | Duong's Spa | 438 |
| 11 | Tạp hóa Khởi Minh Long An | 500 |



Vị trí kết nối thuận tiện với nhiều tiện ích trong khu vực lân cận

3 . CÁC ĐẶC TÍNH XANH TRONG CÔNG TRÌNH



Thiết kế không gian mở, tận dụng ánh sáng tự nhiên, tầm nhìn bên ngoài thông thoáng.

3 . CÁC ĐẶC TÍNH XANH TRONG CÔNG TRÌNH



Cây Lim Xẹt



Cây Giáng Hương



Cỏ Lan Chi



Cây trâm ổi



Mai Vạn Phúc



Cây bông bụp



Dương Xi



Dừa Vạn Phát



Cây Sanh



Trầu bà xẻ lá

Không gian xanh với đa dạng loại cây đảm bảo yêu cầu đa dạng sinh học



Hệ thống cây xanh đa dạng sinh học tạo không gian tươi mới.

4. HƯỚNG DẪN SỬ DỤNG THIẾT BỊ

Hệ thống chiếu sáng:

- ✓ Khuyến khích **tận dụng ánh sáng tự nhiên**.
- ✓ Hệ thống chiếu sáng của tại khu vực chung, nhà vệ sinh được điều khiển tại trung tâm điều hành của tòa nhà.
- ✓ Khu vực văn phòng điều hành trung tâm sử dụng hệ thống công tắc dễ dàng điều chỉnh khi cần thiết.
- ✓ **Chỉ bật đèn tại những khu vực thực sự cần thiết** và tắt khi không sử dụng, góp phần giảm phát thải và chi phí vận hành.



4. HƯỚNG DẪN SỬ DỤNG THIẾT BỊ

Hệ thống lạnh và cấp gió tươi:

- ✓ Cài đặt nhiệt độ phù hợp ở mức 24 - 26 độ. **Sẽ tắt sau khi hết thời gian hoạt động hằng ngày**
- ✓ Cấp gió tươi thông qua bộ xử lý không khí (AHU) trong suốt thời gian hoạt động của dự án



4. HƯỚNG DẪN SỬ DỤNG THIẾT BỊ

Thiết bị sử dụng nước hiệu quả:

- ✓ Sử dụng tiết kiệm nước, nâng cao ý thức bảo vệ môi trường.
- ✓ Khóa nước khi không sử dụng. Khi có sự cố rò rỉ nước vui lòng báo cho kỹ thuật viên quản lý tòa nhà.



5. HƯỚNG DẪN QUẢN LÝ RÁC

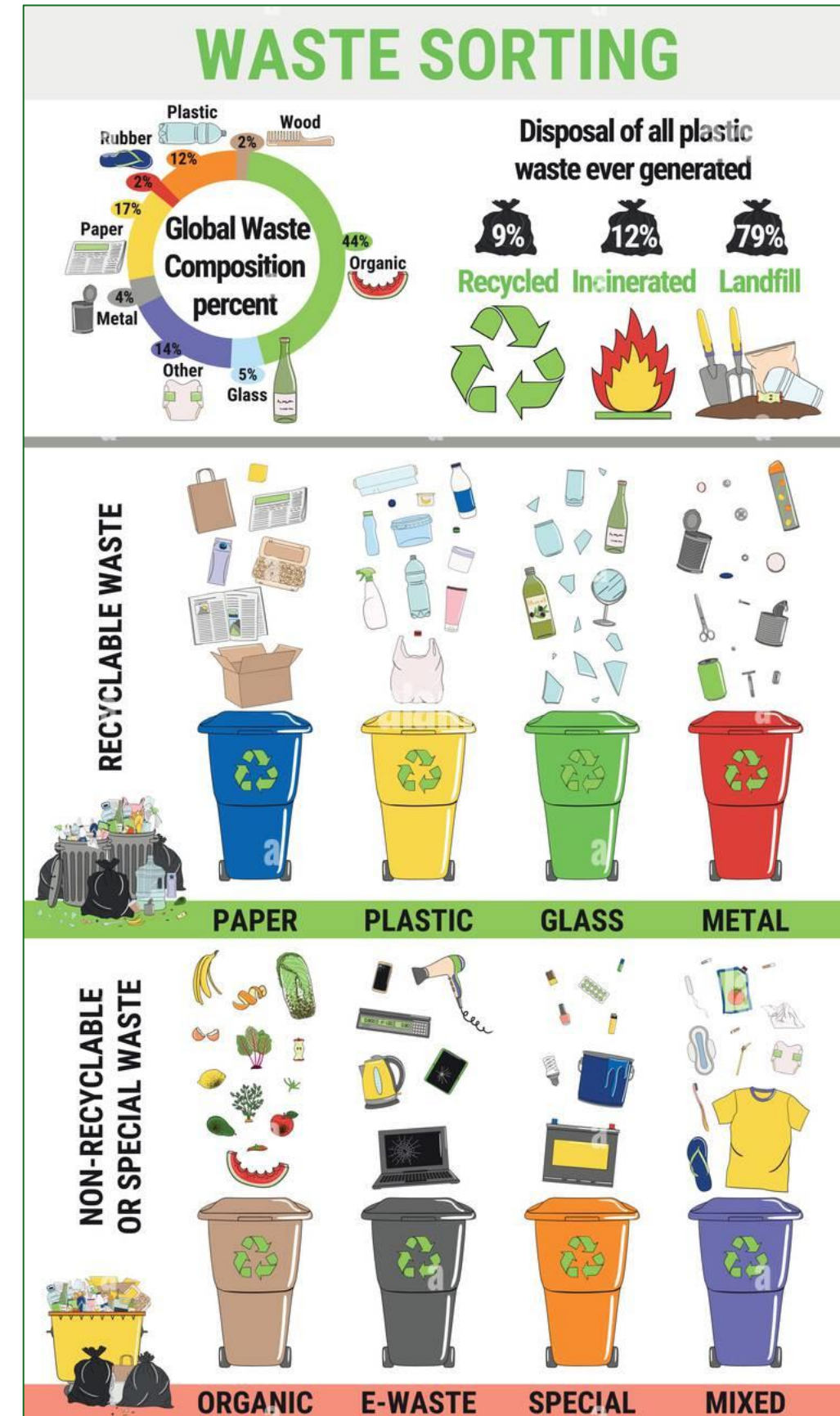
- ✓ **Trung tâm thương mại AEON Mall** khuyến khích nhân viên & khách hàng thực hiện nghiêm túc việc vứt rác và phân loại tại nguồn
- ✓ Tại mỗi tầng của công trình sẽ bố trí các thùng rác phân ngăn cho **rác tái chế** và **rác không thể tái chế**.
- ✓ Đối với rác thải nguy hại cần tập trung trực tiếp tại **phòng Rác nguy hại**.



Thùng rác nhỏ được bố trí ở các tầng



Phòng rác nguy hại



5. HƯỚNG DẪN QUẢN LÝ RÁC

Rác thải sau khi được thu gom sẽ được tập trung tại **phòng Rác Tái Chế, phòng Rác Nguy Hại & phòng Rác hữu cơ** phục vụ mục đích phân loại lại và lưu trữ rác thải bao gồm:

- ✓ **Rác tái chế:** Giấy, bìa cac-tong, nhựa, kim loại.
- ✓ **Rác nguy hại:** Pin, rác điện tử, thủy tinh
- ✓ **Rác hữu cơ:** thực phẩm thừa, ...

Các thùng rác được bố trí riêng biệt với nhãn. Cần thực hiện phân loại rác thải đúng quy định của tòa nhà.

- Công tác dọn vệ sinh và bàn giao cho các công ty môi trường đô thị & xử lý chất thải được thực bởi nhân viên vệ sinh vào cuối ngày làm việc.



Phòng rác nguy hại

Phòng rác tái chế

Phòng rác hữu cơ

Phòng rác tái chế

6 .Yêu cầu về an toàn & phương thức báo cáo khi xảy ra sự cố.

✓ Tất cả người sử dụng cần tuân thủ nghiêm ngặt **yêu cầu về an toàn** trong suốt quá trình làm việc, cụ thể liên quan đến việc sử dụng **các hệ thống điện, hệ thống nước.**



✓ Thực hiện nghiêm quy định **phòng cháy chữa cháy**, khi có sự cố cháy nổ, tất cả chạy ra cầu thang thoát hiểm ngoài nhà và chấp hành theo mệnh lệnh của người cầm cờ.



6 .Yêu cầu về an toàn & phương thức báo cáo khi xảy ra sự cố.

- ✓ Trung tâm thương mại AEON **cấm tất cả hoạt động hút thuốc khu vực tòa nhà** nhằm giảm ảnh hưởng của thuốc lá tới sức khỏe cộng đồng và đảm bảo yêu cầu phòng cháy chữa cháy.
- ✓ Chỉ được hút thuốc tại khu vực có treo biển “**Khu vực hút thuốc**” và vứt tàn thuốc đúng nơi quy định.
- ✓ Nhân viên và khách hàng **cần chấp hành nghiêm túc** quy định của trung tâm.
- ✓ **Nếu vi phạm sẽ bị xử phạt theo quy định** của Ban Quản lý trung tâm.



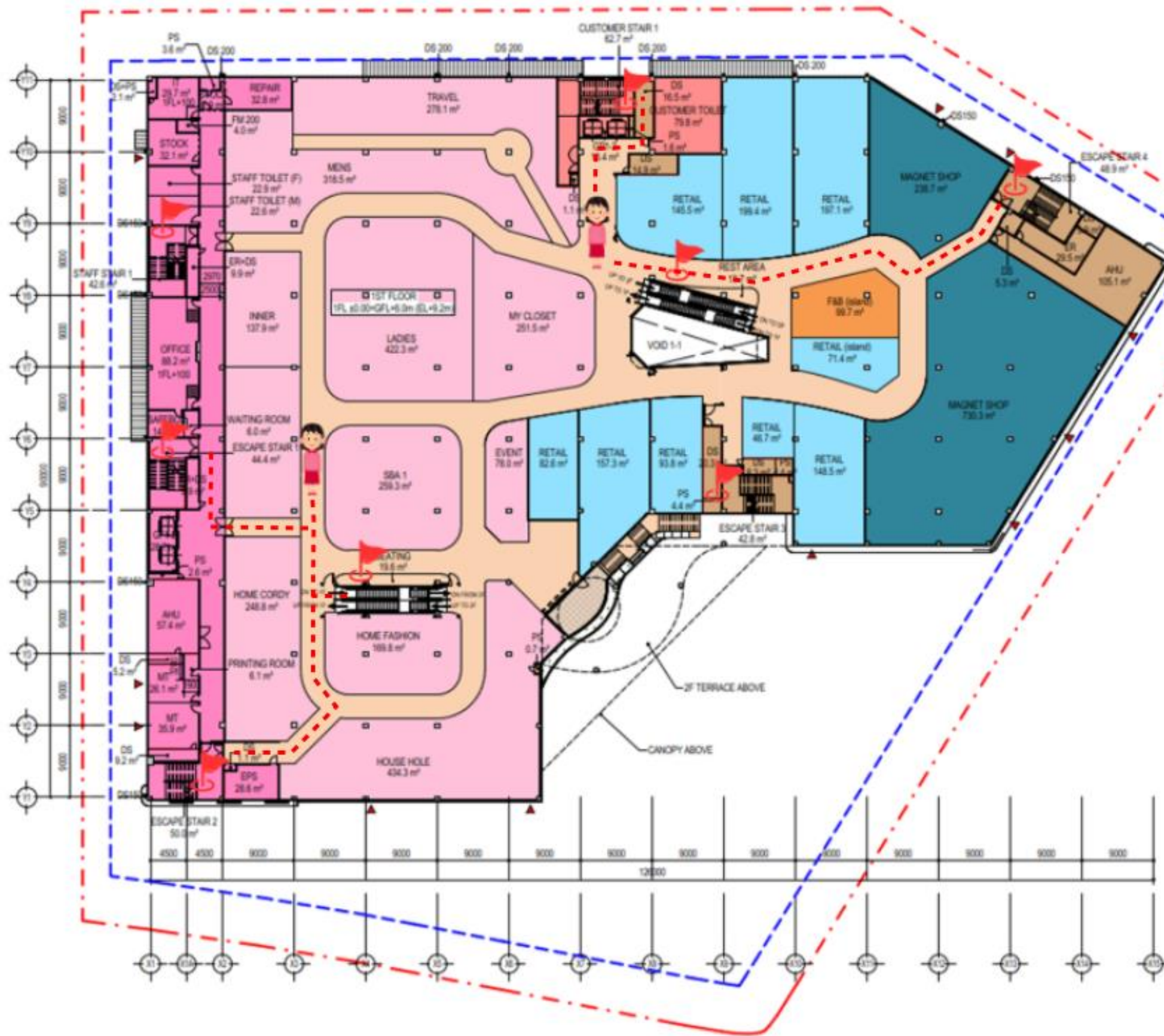
6 .Yêu cầu về an toàn & phương thức báo cáo khi xảy ra sự cố.

1 Vị trí được phép hút thuốc.



Những khu vực bố trí điểm hút thuốc tại Trung tâm mua sắm AEON TAN AN

6 .Yêu cầu về an toàn & phương thức báo cáo khi xảy ra sự cố.



Vị trí các cầu thang thoát hiểm



Vị trí đang đứng



Hướng di chuyển

6 .Yêu cầu về an toàn & phương thức báo cáo khi xảy ra sự cố.

Phương thức báo cáo khi xảy ra sự cố

Số điện thoại khẩn cấp (24/7):

- **Hotline:** +84906895624.

Trường hợp nguy hiểm: ưu tiên thoát hiểm, nghe theo hướng dẫn người chỉ huy



THANK YOU